

Bühnenbeleuchtung großer Saal - Kulturhaus Freital



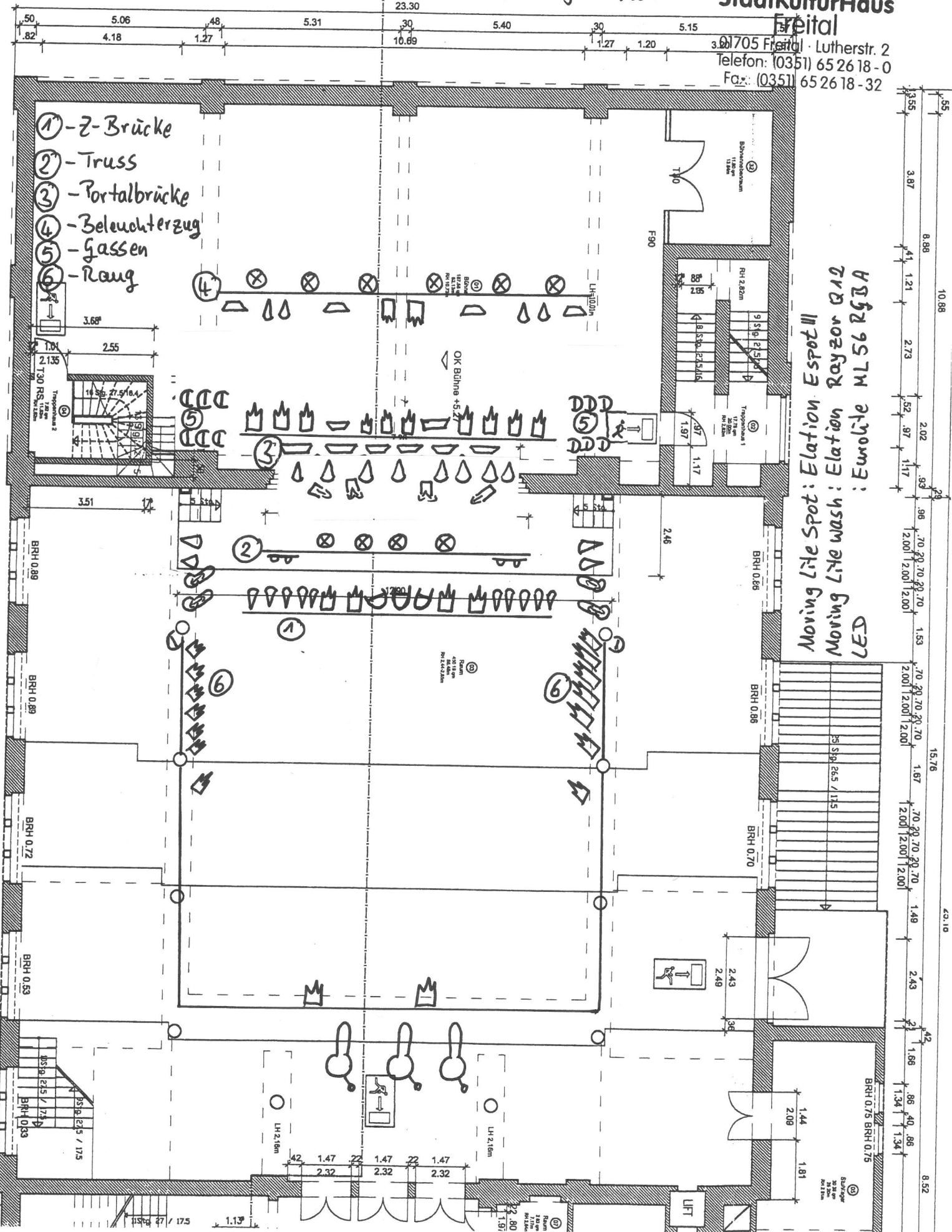
StadtKulturHaus
Freital

321705 Freital · Lutherstr. 2
Telefon: (0351) 65 26 18-0
Fax: (0351) 65 26 18-32

- Stufenlinse Fresnel
- Parabolspiegelscheinwerfer
- Flächenleuchte

- Profilscheinwerfer
- Blinder
- Par 64

- LED
- MovingLightSpot
- MovingLightWash



- ① - Z-Brücke
- ② - Truss
- ③ - Portalbrücke
- ④ - Beleuchterzug
- ⑤ - Gassen
- ⑥ - Raug

Moving Light Spot: Elation Esport III
 Moving Light Wash: Elation Rayzor Q12
 LED: Eurolite ML56 R53A

1:13
 17/5

55
 10.88
 8.88
 10.88
 15.76
 23.10
 8.52